

EML1050 50 μ H+5 Ω 50A V-LISN 规格书与使用说明

适用于 GJB 及 CISPR16 测试用的人工电源网络

主要参数:

- ◆ 频率范围 9kHz 至 100MHz
- ◆ 电压范围 0-1000VDC, 0-500VAC/50-60Hz, 0-140VAC/400Hz
- ◆ 额定电流 50A
- ◆ 符合 GJB152A、GJB151B 及 CISPR16 的 V 形网络



简介：

魔研科技的 EML1050 $50\ \mu\text{H}+5\ \Omega$ 50A V 型人工电源网络，完全符合 GJB152A、GJB151B 和 CISPR16 标准中的模拟阻抗 $50\ \mu\text{H}\parallel 50\ \Omega$ V 型网络要求，主要用于产品的电压骚扰测试，频率范围 10kHz-100MHz。持续工作电流 50A，瞬时最大电流可达 200A (<30s)。面板上提供拨动开关，方便切换测量状态和 $50\ \Omega$ 端接阻抗状态。

正面图



背面图



| 规格参数 | |
|------------------|--|
| 频率范围 | 9kHz至100MHz |
| 模拟阻抗 | $(50\mu\text{H}+5\Omega) \parallel 50\Omega$ |
| 误差限值 | $\pm 20\%$ (幅度) 符合GJB151B |
| 至EUT的测试路径 | |
| 交流电压 | 0V-500VAC +10% (50-60Hz) 0V-140VAC +10% (360-440Hz) |
| 交流电压频率 | 0Hz至440Hz |
| 直流电压 | 0V至1000V |
| 连续输出电流 | 50A |
| 最大瞬时电流 | 200A (<30s) |
| 端子 | |
| 电源输入 | 机翼端子 |
| EUT | 机翼端子 |
| 接地 | 2 x 铜钮端子, 2 x 插孔端子 |
| 常规参数 | |
| 工作温度 | -5°C至+45°C |
| 储存温度 | -40°C至+70°C |
| 尺寸 (L x W x H) | 380mm x 220mm x 220mm |
| 重量 (净重) | 7.3kG |

GJB151B-2013 图 6 电路图

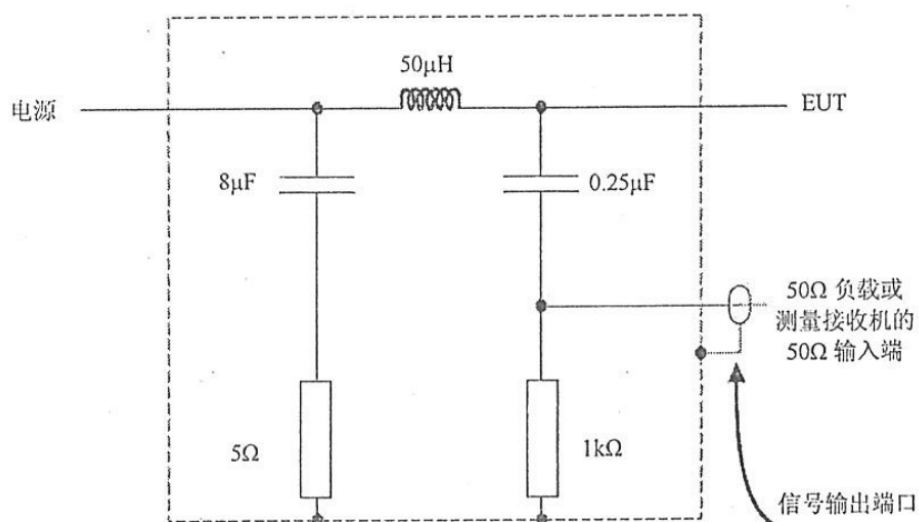


图 6 LISN 电路图